

Vidrio Fusión



MARINA EMILIA CABRERA DOMENECH
V I D R E a r t



MARINA EMILIA CABRERA DOMENECH

10-11-1970

Apasionada por el Arte y la Creación.

Formada en la Escuela de Artes y Oficios de Valencia entre los años 1998 y 2002, esta artista desarrolló desde sus inicios una profunda inquietud por la investigación de materiales y técnicas aplicadas al arte.

Su trayectoria se enriqueció con diversos cursos monográficos especializados en técnicas de aplicación artística, donde fue consolidando un lenguaje propio basado en la experimentación y la sensibilidad estética.

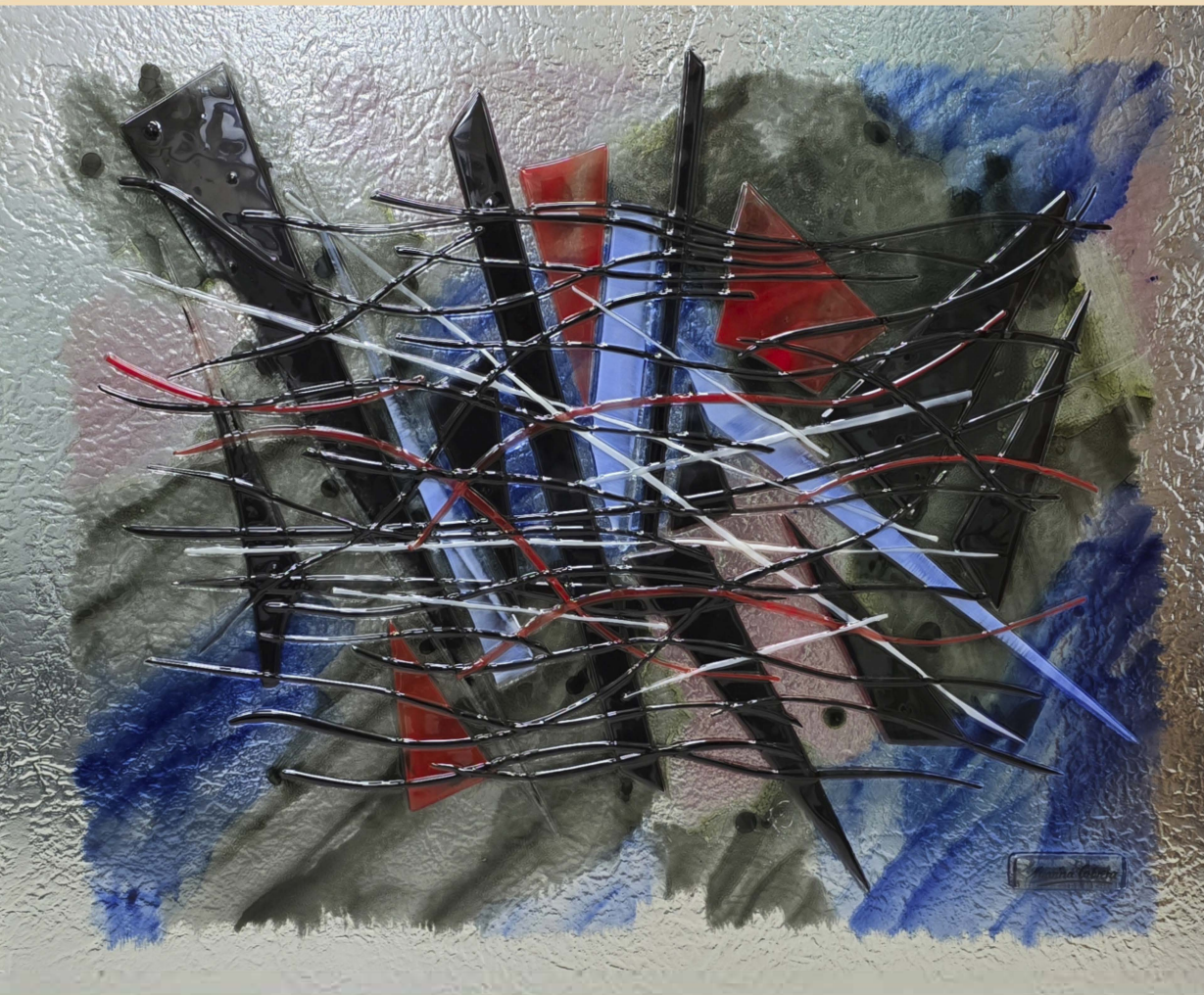
El descubrimiento del vidrio marcó un punto de inflexión en su carrera.

Fascinada por las posibilidades expresivas de este material, comenzó trabajando en el ámbito de las vidrieras artísticas, para posteriormente especializarse en el arte en vidrio fusión, una técnica de enorme complejidad técnica y artística que requiere precisión, conocimiento del material y un exhaustivo control de los procesos térmicos.

Actualmente, es una de las pocas artistas que desarrolla esta disciplina con un sello plenamente personal y contemporáneo.

Sus obras destacan por la combinación de elegancia, innovación y dominio técnico, transformando el vidrio en piezas únicas de gran fuerza visual. Además, realiza obras de gran formato —algo excepcional dentro de esta técnica— alcanzando dimensiones de hasta 4 metros x 1,80 m, un reto técnico que muy pocos artistas logran desarrollar debido a la dificultad que implica trabajar el vidrio fusión en tamaños tan amplios.

Paralelamente a su producción artística, crea diseños exclusivos de platos y soportes para la alta restauración, auténticas obras de arte funcionales presentes en las mesas de algunos de los mejores chefs de España. Cada creación refleja una búsqueda constante de belleza, exclusividad y diálogo entre arte y gastronomía.



Técnica: Vidrio fusión

Dimensiones: 65 x 80 cm

Artista: Marina Emilia Cabrera

Domenech Precio: Consultar

Lago Di Garda

Realizado mediante técnica de vidrio fusión, "Lago de Garda" explora la interacción entre color, temperatura y materia. Las capas superpuestas generan un efecto de profundidad y movimiento, evocando la superficie cambiante del agua bajo la luz natural.



Detalle de la Obra



Acrobatic

Realizado mediante técnica de vidrio fusión, "Acrobatic" investiga el equilibrio entre forma y movimiento.

Las composiciones dinámicas y las líneas en tensión generan una sensación de inestabilidad controlada, como si cada elemento desafiara la gravedad.

La superposición de capas y la interacción de transparencias construyen un ritmo visual ágil, donde la luz acentúa la idea de desplazamiento continuo y precisión coreografiada.



Detalle de la Obra

Técnica: Vidrio fusión

Dimensiones: 45 x 45 cm

Artista: Marina Emilia Cabrera Domenech

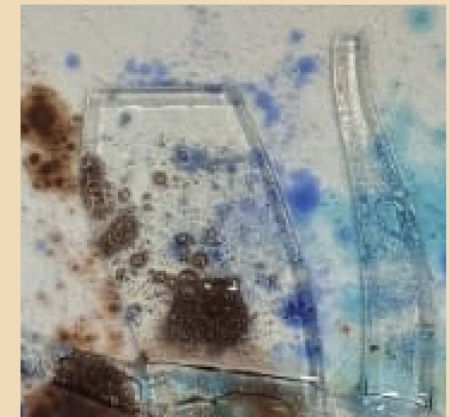
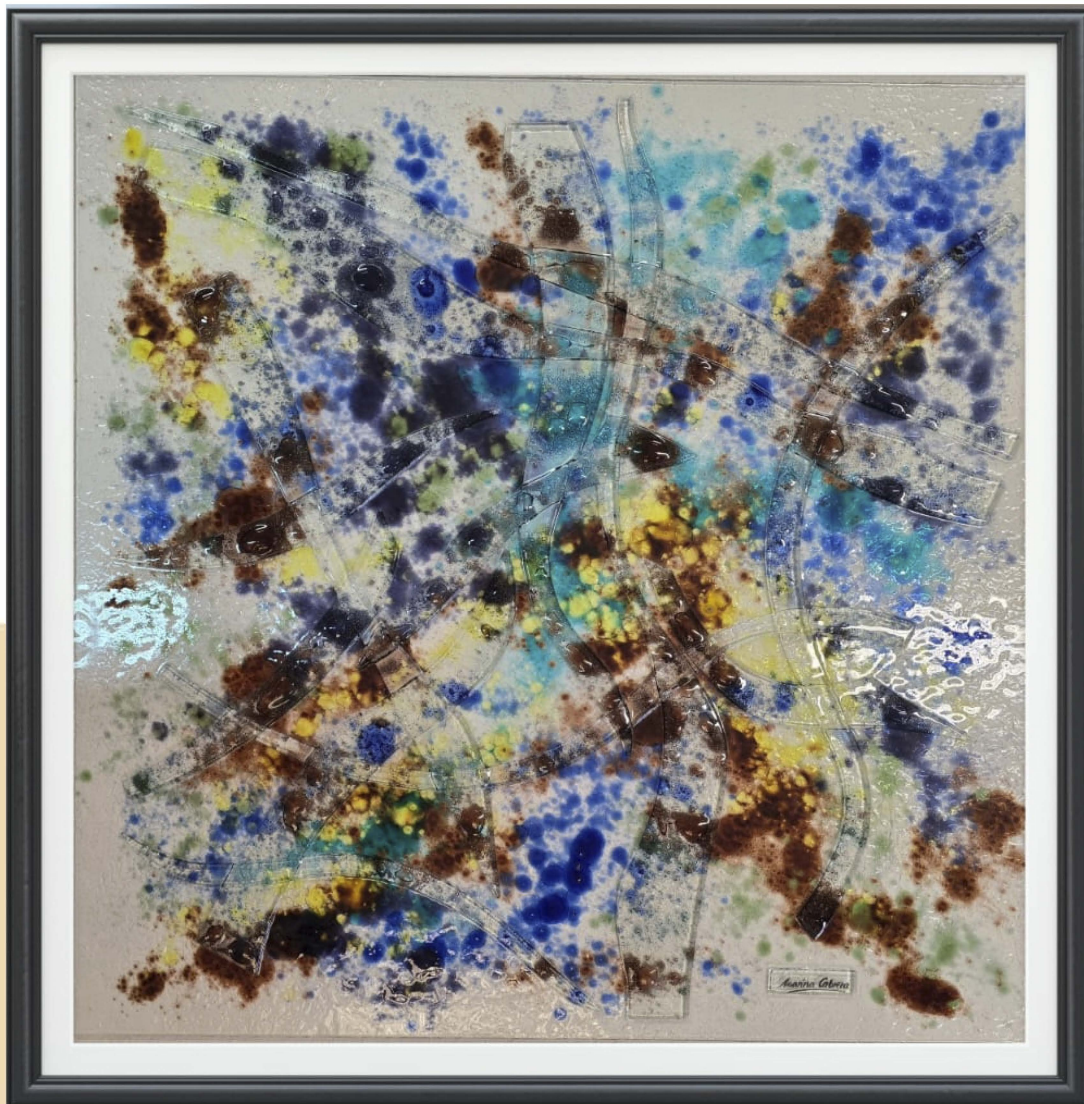
Precio: Consultar

As de corazones

Cuadro en vidrio fusionado que explora la relación entre símbolo y materia, tomando el corazón como arquetipo de origen y emoción. Mediante la fusión térmica de capas vítreas, se generan transparencias y variaciones cromáticas que evocan profundidad y movimiento interno.

La luz interactúa con la pieza, transformando su percepción según el ángulo y activando su carácter dinámico.

La obra plantea una metáfora entre la fragilidad del vidrio y la intensidad de la experiencia emocional.



Detalle de la Obra

Técnica: Vidrio fusión

Dimensiones: 80 x 80 cm

Artista: Marina Emilia Cabrera Domenech

Precio: Consultar



Susurrando al mar

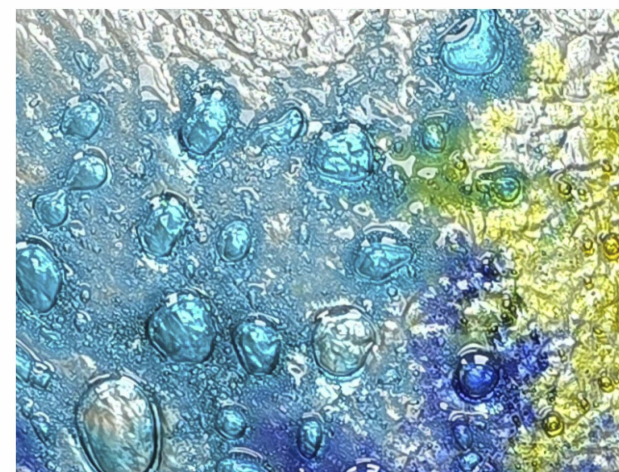
Realizado mediante técnica de vidrio fusión, "Susurrando al mar" explora la relación entre luz, transparencia y movimiento orgánico. La composición combina matices fluidos y texturas sutiles que evocan el vaivén del agua y la suavidad del viento sobre la superficie marina. Las capas de vidrio generan profundidad y reflejos cambiantes, creando una atmósfera serena donde la materia parece dialogar silenciosamente con el mar.

Técnica: Vidrio fusión

Dimensiones: 70 x 70 cm

Artista: Marina Emilia Cabrera Domenech

Precio: Consultar



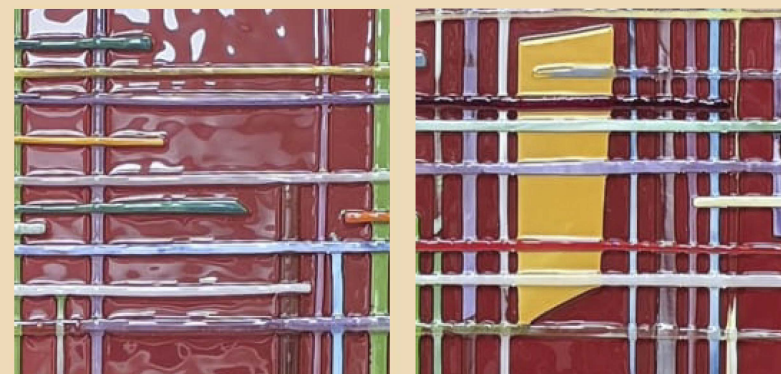
Detalle de la Obra



Superpo

Realizado mediante técnica de vidrio fusión, "Superpo" se construye a partir de un intenso plano rojo que actúa como núcleo visual de la obra.

Sobre la superficie del vidrio se fusionan líneas horizontales y verticales en distintos colores, creando una composición geométrica de gran dinamismo. La interacción entre estructura, color y transparencia genera un equilibrio entre orden y energía, mientras la luz resalta la precisión de cada trazo y la profundidad del material.



Detalle de la Obra

Técnica: Vidrio fusión

Dimensiones: 80 x 110 cm

Artista: Marina Emilia Cabrera Domenech

Precio: Consultar

Color Fantasía

Realizado mediante técnica de vidrio fusión, "Color Fantasía" destaca por su riqueza matérica y su intensa textura visual. La superficie, trabajada en relieve y superposición, crea un juego cambiante de luces y sombras que aporta profundidad y movimiento a la composición. Los colores dialogan entre sí de manera libre y expresiva, transformando el vidrio en una experiencia sensorial donde la materia adquiere carácter y vitalidad propia.

Técnica: Vidrio fusión

Dimensiones: 50 x 60 cm

Artista: Marina Emilia Cabrera Domenech

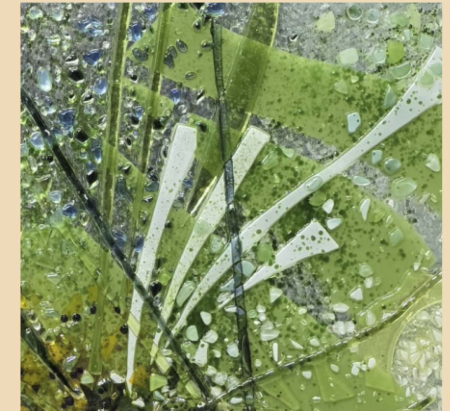
Precio: Consultar



Jardín Botánico

Realizado mediante técnica de vidrio fusión, "Jardín Botánico" explora la armonía y frescura de las tonalidades verdes como eje principal de la composición.

Las transparencias y superposiciones del vidrio evocan la densidad orgánica de la vegetación, mientras la luz atraviesa la obra generando profundidad y matices naturales. El conjunto transmite una sensación de equilibrio y vitalidad, inspirada en la riqueza visual y el dinamismo del mundo vegetal.



Detalle de la Obra

Técnica: Vidrio fusión

Dimensiones: 50 x 50 cm

Artista: Marina Emilia Cabrera Domenech

Precio: Consultar



Yelow Art

Realizado mediante técnica de vidrio fusión, "Yelow Art" se desarrolla sobre un fondo amarillo de tonalidad mostaza que aporta calidez y fuerza visual a la composición.

Sobre esta base emergen círculos de distintos colores que introducen ritmo, contraste y sensación de movimiento. La interacción entre las formas geométricas y la luminosidad del vidrio genera una obra dinámica y contemporánea, donde el color se convierte en el principal elemento expresivo.

Técnica: Vidrio fusión

Dimensiones: 60 x 60 cm

Artista: Marina Emilia Cabrera

Domenech Precio: Consultar



Detalle de la Obra



Color al Viento

Realizado mediante técnica de vidrio fusión, "Color al viento" transmite una sensación de ligereza y movimiento a través de una composición fluida y dinámica. Los colores parecen desplazarse libremente sobre la superficie del vidrio, creando un juego visual cambiante según la incidencia de la luz. La obra explora el equilibrio entre transparencia, forma y energía, evocando la libertad y el movimiento imprevisible del viento.

Técnica: Vidrio fusión

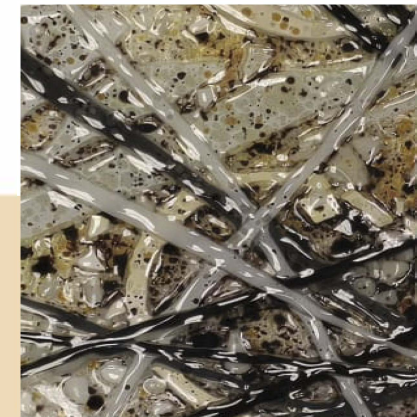
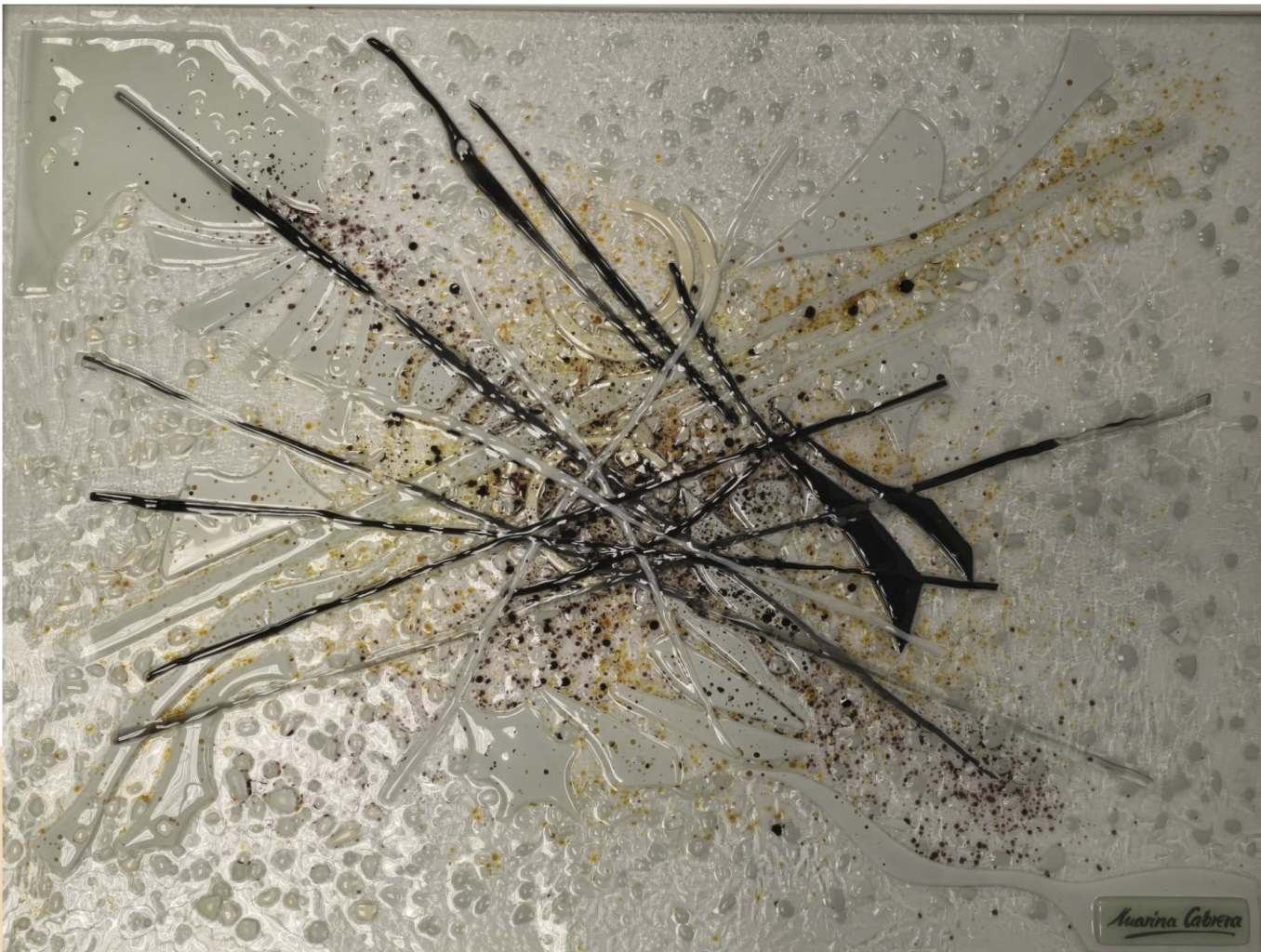
Dimensiones: 45 x 60 cm

Artista: Marina Emilia Cabrera

Domenech Precio: Consultar

Lluvia Blanca

Realizado mediante técnica de vidrio fusión, "Lluvia Blanca" explora la sutileza de la luz y la transparencia a través de una composición delicada y envolvente. Las formas y líneas en tonos claros evocan la caída suave de la lluvia, generando una sensación de movimiento sereno y atmósfera etérea. La interacción entre el vidrio y la luminosidad crea reflejos cambiantes que aportan profundidad y equilibrio visual a la obra.



Detalle de la Obra

Técnica: Vidrio fusión

Dimensiones: 45 x 60 cm

Artista: Marina Emilia Cabrera Domenech

Precio: Consultar

El Escondite

Realizado mediante técnica de vidrio fusión, "El Escondite" explora la profundidad y el misterio a través de superposiciones de vidrio transparente que crean múltiples planos visuales. La interacción entre capas y reflejos genera una percepción cambiante según la luz y el ángulo de observación, invitando al espectador a descubrir formas y detalles ocultos. La obra juega con la sutileza de la transparencia para construir una atmósfera íntima y sugerente.

Técnica: Vidrio fusión

Dimensiones: 80 x 80 cm

Artista: Marina Emilia Cabrera Domenech

Precio: Consultar



Marina Cabrera



Fusión Color

Realizado mediante técnica de vidrio fusión, "Fusión Color" destaca por una composición vibrante construida a partir de manchas de intenso colorido que se expanden libremente sobre la superficie del vidrio.

La interacción entre transparencias, formas orgánicas y luminosidad genera un efecto dinámico y expresivo, donde cada tonalidad aporta energía y movimiento visual. La obra convierte el color en protagonista absoluto, creando una atmósfera llena de vitalidad y fuerza contemporánea.



Detalle de la Obra

Técnica: Vidrio fusión

Dimensiones: 65 x 62 cm

Artista: Marina Emilia Cabrera Domenech

Precio: Consultar



Picadilly

Realizado mediante técnica de vidrio fusión, "Picadilly" desarrolla una composición dinámica a partir de múltiples puntos irregulares y deformes en una amplia variedad de colores. La disposición libre de las formas genera ritmo y espontaneidad visual, mientras algunas líneas horizontales blancas y paralelas introducen equilibrio y estructura dentro del conjunto. La interacción entre color, repetición y transparencia aporta movimiento y profundidad, creando una obra de carácter lúdico y contemporáneo.

Técnica: Vidrio fusión

Dimensiones: 80 x 65 cm

Artista: Marina Emilia Cabrera Domenech

Precio: Consultar



Bambú

Realizado mediante técnica de vidrio fusión, "Bambú" se inspira en la verticalidad y elegancia natural de esta planta para construir una composición equilibrada y orgánica. Las líneas estilizadas y las transparencias del vidrio evocan la flexibilidad y resistencia del bambú, mientras la luz aporta profundidad y dinamismo a la obra. El conjunto transmite serenidad y armonía, integrando naturaleza y materia en un lenguaje visual contemporáneo.

Técnica: Vidrio fusión

Dimensiones: 70 x 70 cm

Artista: Marina Emilia Cabrera Domenech

Precio: Consultar



Detalle de la Obra

Viaje 334

Es una obra en vidrio fusionado inspirada en la idea del desplazamiento interior y la transformación a través del tiempo. Las superposiciones de vidrio y las transiciones cromáticas crean una sensación de recorrido, ritmo y memoria visual. La interacción de la luz con las transparencias genera profundidad y movimiento, como fragmentos de un trayecto en constante cambio. La pieza convierte el vidrio en un mapa emocional donde cada capa representa una experiencia, una distancia y un instante vivido.



Técnica: Vidrio fusión

Dimensiones: 130 x 65 cm

Artista: Marina Emilia Cabrera Domenech

Precio: Consultar



Técnica: Vidrio fusión

Dimensiones: 60 x 45 cm

Artista: Marina Emilia Cabrera Domenech

Precio: Consultar

Descansa El Tiempo

Es una obra en vidrio fusionado que reflexiona sobre la pausa y el silencio dentro del ritmo acelerado de la vida contemporánea.

Las transparencias y tonalidades suaves crean una atmósfera de calma, donde la luz parece suspendida en el espacio.

La fusión de capas vítreas genera profundidad y delicados matices que evocan quietud y contemplación.

La pieza transforma el vidrio en una metáfora del tiempo detenido, invitando al espectador a habitar un instante de serenidad.



Vidrio Fusión

MARINA EMILIA CABRERA DOMENECH

V I D R E a r t

"Transformo tus ideas en exclusivas obras de arte en vidrio fundido,
totalmente personalizadas en medidas y colores para crear piezas únicas a tu gusto."

www.vidreart.com

